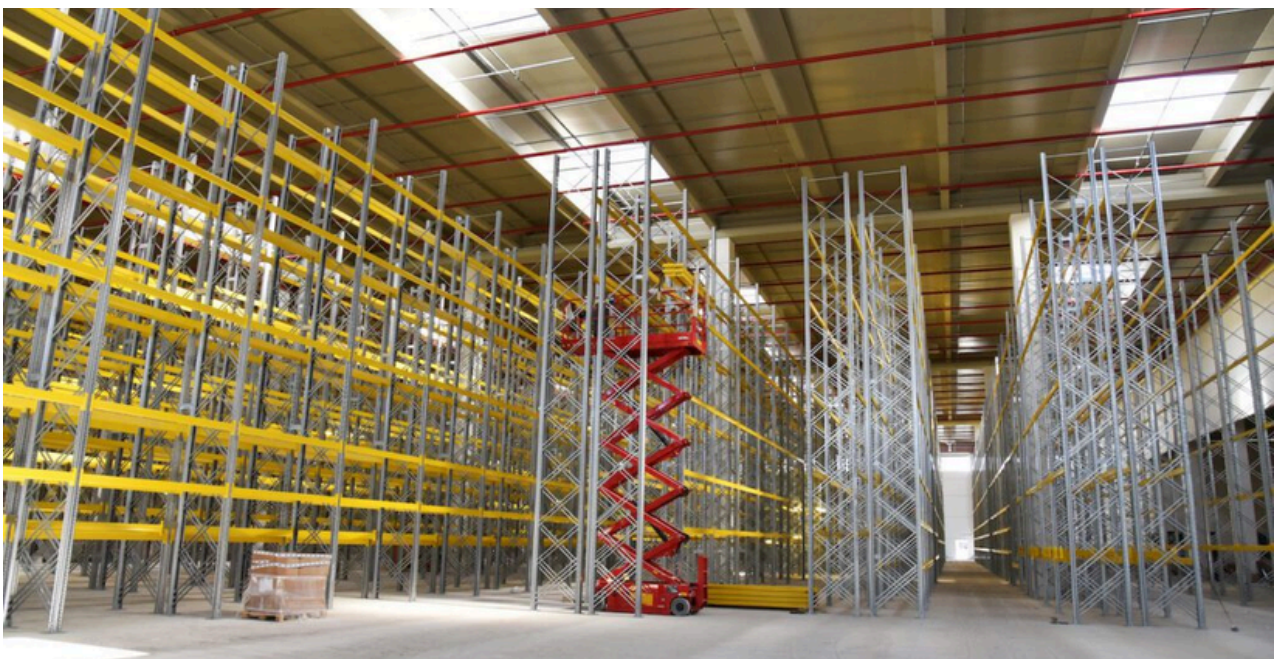




— — **LET'S RACKIT** — —

CATALOGUE



www.rackit-rayonnage.ma



RACKIT Présentation Entreprise

Sommaire



A PROPOS	-----	4
NOS SOLUTIONS	-----	5
RACK À PALETTE	-----	6-7-8
ACCUMULATION	-----	9-10-11
MEZZANINES	-----	12-13-14
SEMI-LOURD	-----	15-16-17
LÉGER	-----	18-19-20
ACCÉSSOIRES	-----	21



A Propos



QUI SOMMES-NOUS ?



Rackit est une entreprise nouvelle, fondée en 2024 par des experts en solutions de stockage et de rayonnage, dédiée à offrir les meilleures solutions de gestion de stock au Maroc. Spécialisée dans la commercialisation de produits de haute qualité, Rackit propose les systèmes de rayonnage de la marque italienne Rosss. Fondée en 1981, Rosss est reconnue internationalement pour son expertise et sa qualité dans le domaine du rayonnage industriel.

Grâce à l'excellence des produits Ross, Rackit assure à ses clients un niveau de qualité exceptionnel, renforcé par une garantie de 10 ans sur tous nos systèmes de rayonnage — une offre unique sur le marché marocain. Nos solutions sont pensées pour optimiser l'espace de stockage tout en assurant un excellent rapport qualité-prix.

Avec une équipe technique composée d'experts en montage, Rackit s'engage à fournir un service professionnel et personnalisé à chacun de ses clients. Notre mission est d'accompagner les entreprises marocaines dans l'optimisation de leur espace de stockage, en alliant efficacité, sécurité et durabilité.

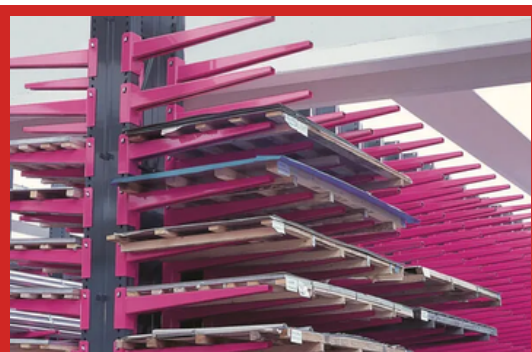
NOS SOLUTIONS



Rack à palette (Ironfist)



Accumulation (Drive-in)



Cantilever (Séquoia)



Mezzanine (Mecano)



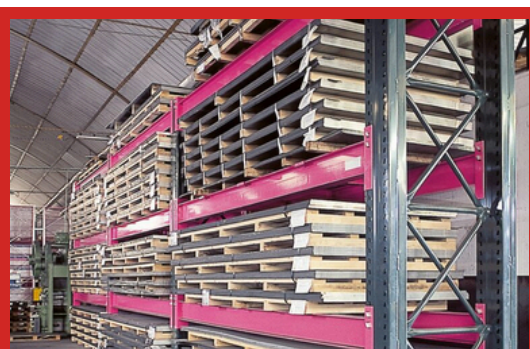
Semi-lourd (Unizinc)



Léger (Unimondial)



Léger Mobile (Train)



Super Rack (Mammoth)

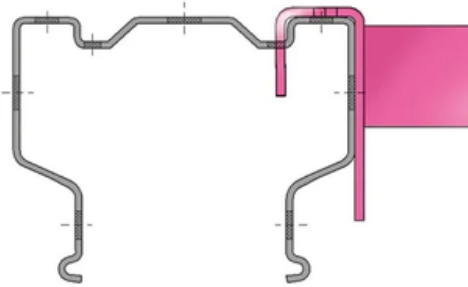


Avez-vous déjà fait un puzzle ? Nous le faisons, ça s'appelle Iron Fist. Découvrez le profil exclusif « C » qui augmente la capacité et la stabilité de votre Rayonnage

Le rayonnage lourd de Rackit est conçu pour répondre aux exigences les plus élevées en matière de stockage industriel. Destiné aux charges lourdes et volumineuses, notre rayonnage est à la fois robuste et adaptable, parfait pour les entrepôts, les centres logistiques et toute entreprise nécessitant une solution de stockage efficace et fiable.



Résistance



Le résistance statique no sliding de l'Iron Fist résiste aux secousses et empêche les marchandises stockées de glisser. Cet aspect confère à l'ensemble du rayonnage métallique une stabilité et des performances sismiques remarquablement élevées.

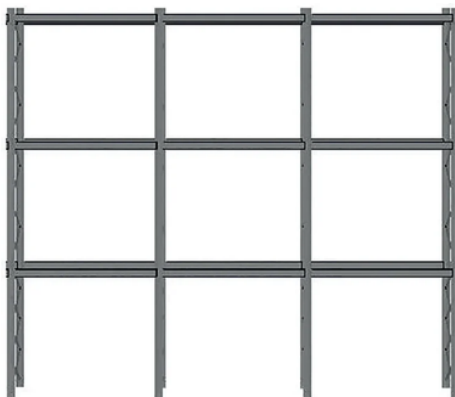
Sécurité



Une lisse exceptionnelle. Comment ? Notre lisse supporte une charge deux fois supérieure à la capacité de charge indiquée, assurant ainsi une fiabilité et une sécurité hors du commun.

Une résistance dynamique accrue par rapport aux choc lors de la manutention des marchandises, afin de garantir une qualité maximale au cours des opérations quotidiennes.

Compétitivité



Des performances élevées au meilleur rapport qualité-prix. Notre lisse actuelle augmente sa capacité de charge, garantissant toujours des performances élevées et exclusives.

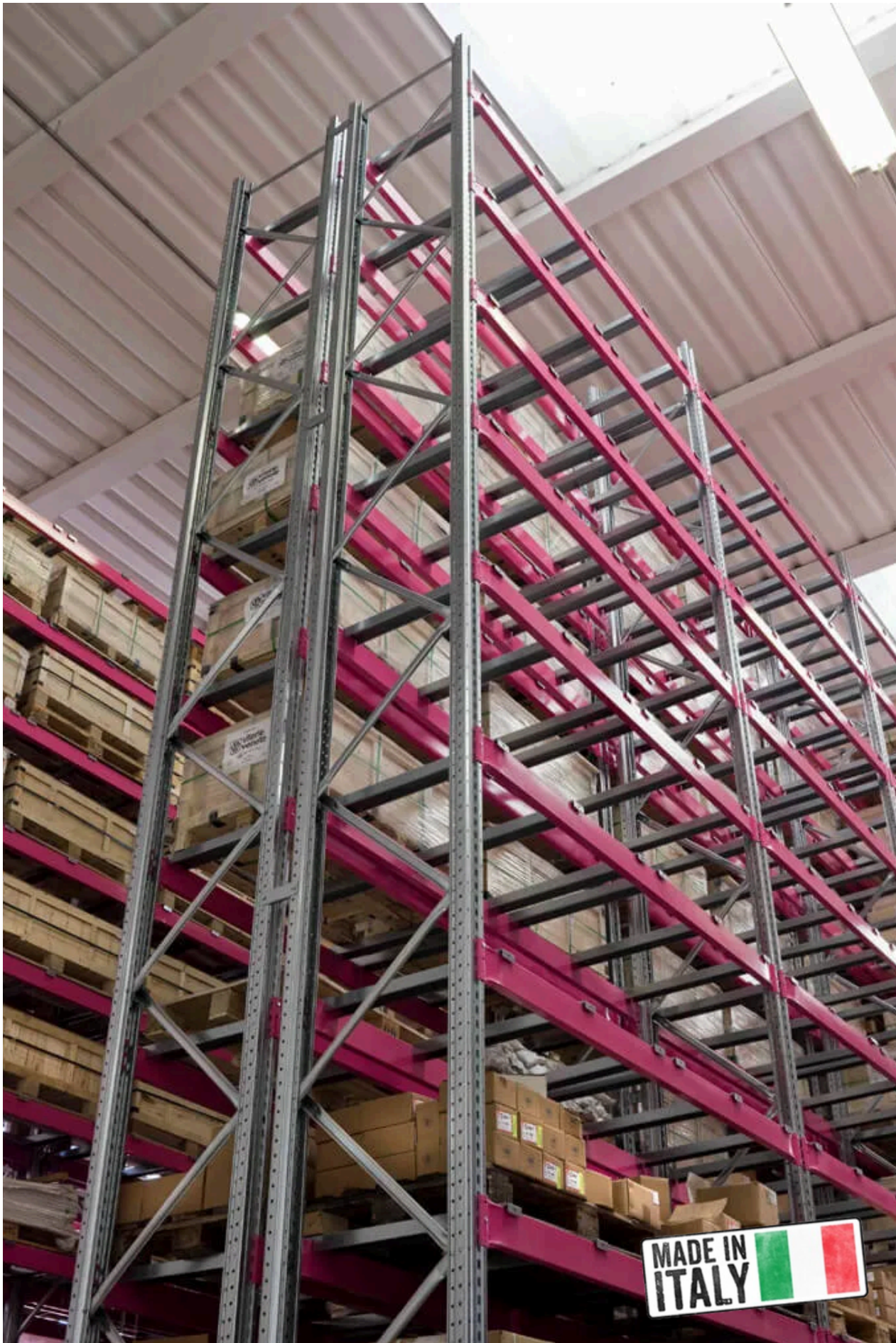
Avec Iron Fist, vous bénéficiez d'une liberté, d'une polyvalence d'utilisation et d'une capacité sans précédent dans votre entrepôt, notamment si vous êtes situé dans une zone à haut risque sismique.

Innovation



Les montants galvanisés Z200 offrent une protection nettement supérieure à la moyenne du marché. Il en résulte une plus grande résistance à l'usure, à la corrosion et aux intempéries.

La forme pliée spéciale de l'avant du montant signifie qu'il y a plus d'acier que la norme du marché. Il en résulte une structure plus solide, capable de supporter des charges plus lourdes.





Déménager des marchandises n'a jamais été aussi facile et sûr. Choisissez de le faire avec notre Drive In.

Rails inclinés pour guider les marchandises dans des espaces encore plus larges et maintenir les palettes centrées pendant le chargement.

Le rail est un élément qui différencie Iron Fist Drive In des autres racks ayant des caractéristiques similaires, ce qui le rend unique. La structure ne nécessite pas de soudure, mais utilise mais utilise un emboîtement innovant qui facilitent le montage et augmentent considérablement la capacité de stockage.

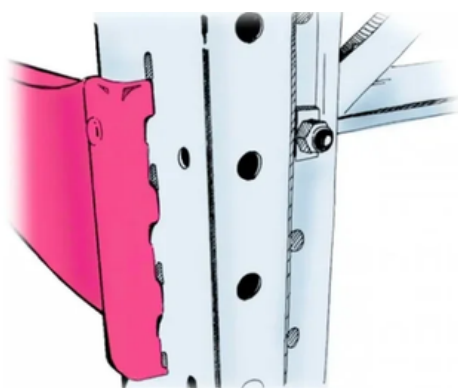


Résistance



La configuration de la structure permet de stocker des marchandises ayant une capacité de charge élevée. Les barres longitudinales, intégrées aux barres de profondeur, aux barres horizontales et aux croix de renfort verticales, assurent la stabilité du rayonnage.
Accessoires

Sécurité



Entrée sécurisée dans l'allée grâce à des rails de guidage au sol. Ces accessoires facilitent la circulation des chariots élévateurs et assurent le positionnement correct des palettes.

Les rails sont fabriqués avec des épaisseurs importantes et des doubles courbures, ce qui augmente la capacité de charge et la sécurité, et permet un plus grand espacement des fixations, avec d'importants avantages économiques.

Compétitivité



Grâce à leur utilisation optimale de l'espace, les rayonnages Drive-In offrent une capacité de stockage plus élevée que les solutions conventionnelles.

La facilité d'installation et le faible coût ne sont que deux des principaux avantages du Drive-In, qui permet également de réaliser des économies d'énergie considérables.

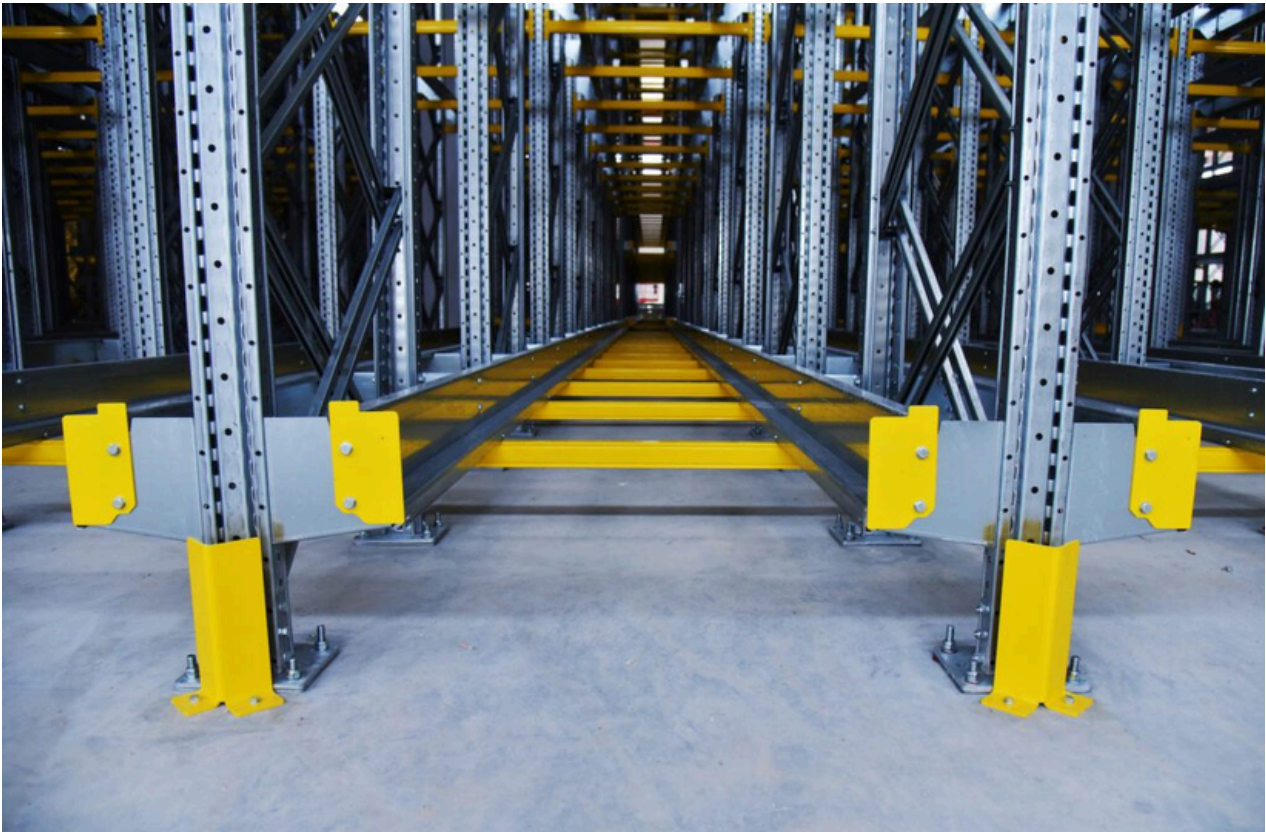
Assemblage



Le système Drive-In est facilement extensible, permettant d'augmenter la capacité de stockage en fonction des besoins actuels et futurs.

Le boulon de fixation, autobloquant et à tête carrée, permet un montage rapide et facile, avec un blocage rapide lors de l'approche de l'écrou (butée élastique).

Chaque allée de notre Drive-In stocke une référence unique. Le résultat ? Un contrôle et une gestion de l'ensemble des stocks plus faciles et simplifiés.





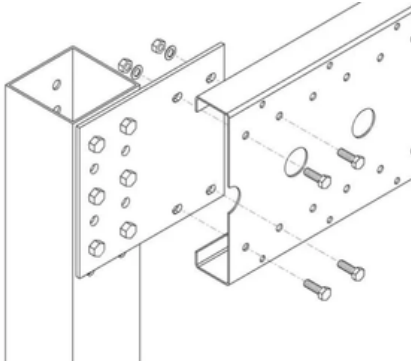
Mezzanine Industrielle

Zéro soudure pour des structures encore plus sûres: Notre Mezzanine est assemblée uniquement avec des boulons, ce qui permet un transport facile sans nécessiter d'équipement spécial.

Plus de performances, plus de liberté et de nombreux avantages adaptés à vos besoins spécifiques. Comment? Notre Mezzanine propose une large gamme de sections disponibles, aussi bien pour les poutres que pour les colonnes, permettant ainsi la construction sécurisée de mezzanines industrielles à plusieurs niveaux et de structures plus élevées.



Robustesse



Mecano bénéficie d'une conception innovante où les poutres sont directement reliées aux colonnes. Cette configuration élimine les excentricités dans le schéma statique et renforce la robustesse de la structure.

Sécurité



La structure robuste à emboîtement de Mecano garantit une plus grande résistance, éliminant ainsi tout risque de rupture susceptible de compromettre la sécurité du produit et des personnes environnantes.

Mecano se distingue par l'absence totale de soudure. La structure est assemblée uniquement à l'aide de boulons, ce qui élimine les erreurs potentielles pouvant compromettre la sécurité des mezzanines.

Compétitivité



Plus de modularité ? Grâce à ses éléments modulaires, essentiels pour l'extension du système. Ces composants facilitent les modifications du produit de manière facile, rapide et économique, permettant ainsi d'adapter sa fonctionnalité.

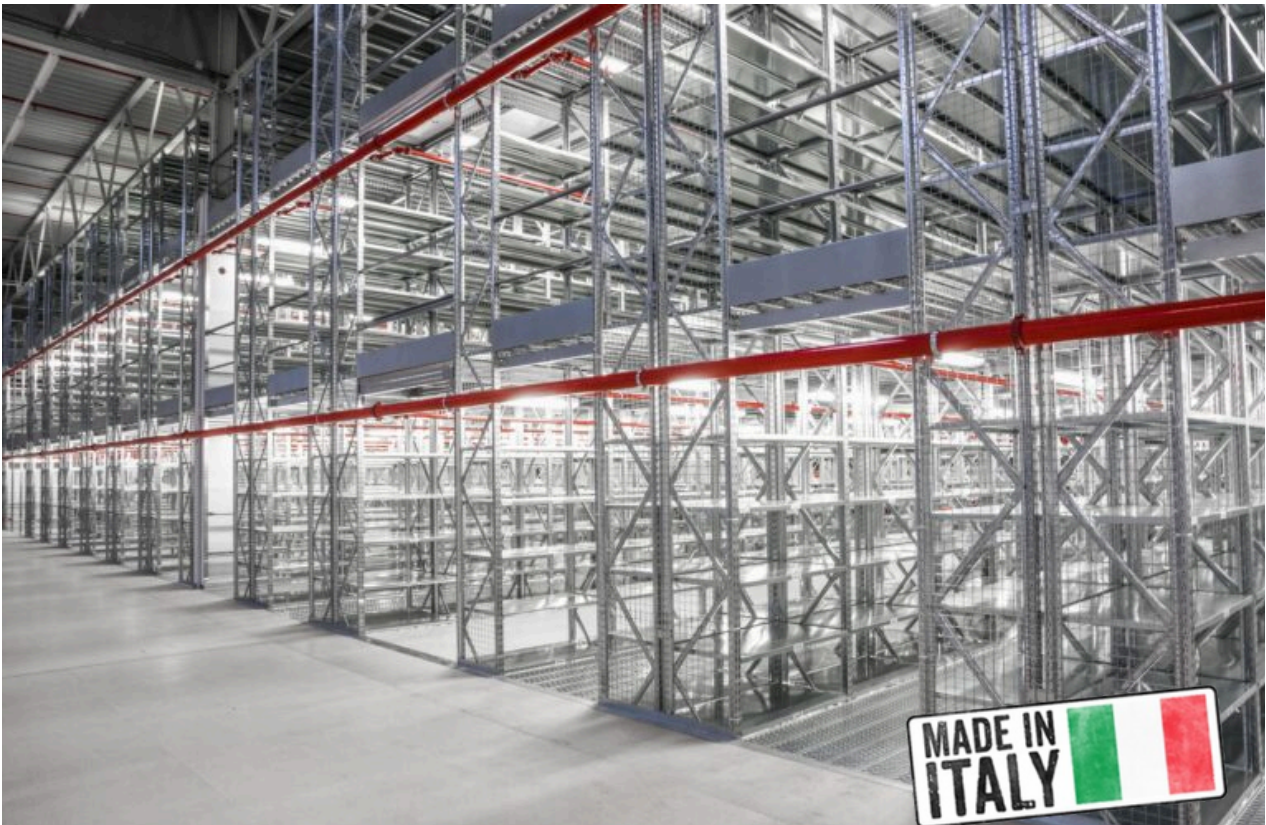
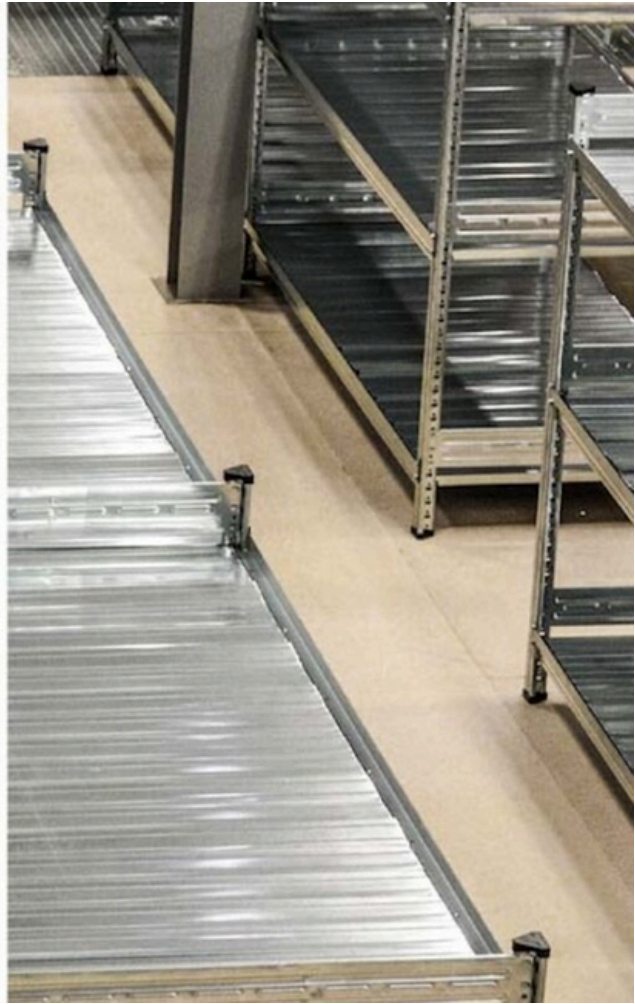
Plus de flexibilité et de polyvalence : le Mecano Rackit est entièrement assemblé sur place, permettant des modifications à tout moment sur le site d'assemblage sans nécessité de déplacement.

Innovation



Mecano est un système d'assemblage utilisant des éléments structurels formés à froid. Cette technologie innovante facilite et accélère le montage, réduisant ainsi le temps d'installation et optimisant les ressources sur le chantier.

Les éléments structurels de Mecano sont fabriqués à partir de profilés formés à froid, connus pour leur excellente résistance et leur grande légèreté. Cette caractéristique facilite le transport des composants, réduisant ainsi à la fois les coûts et le temps de travail.

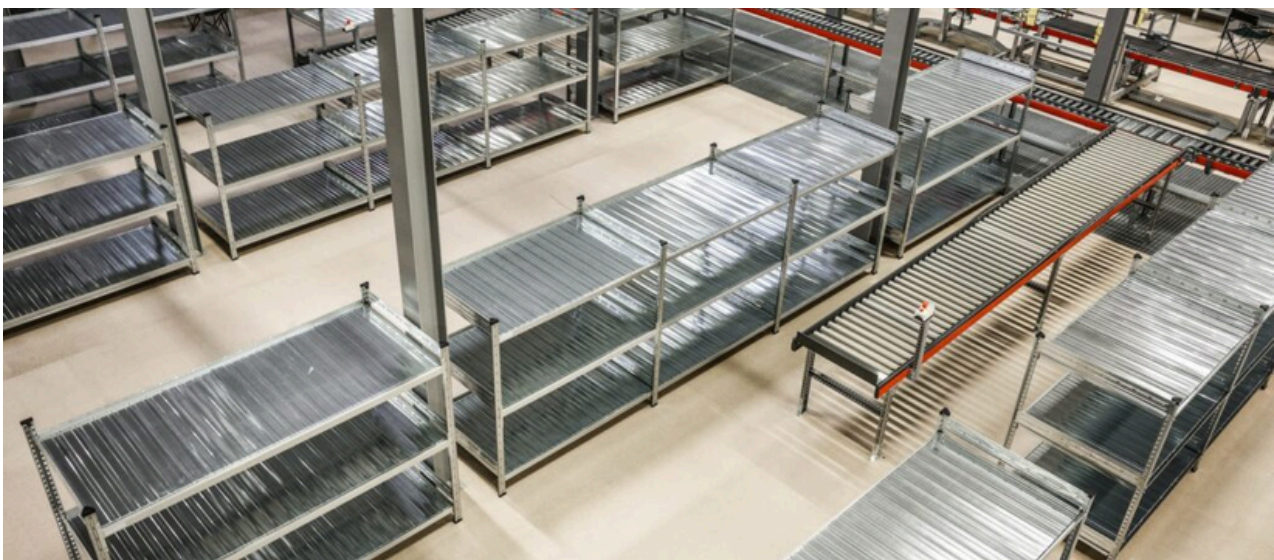




Rayonnage Semi-Lourd

Unizinc Click est un rayonnage à emboîtement simplifié en métal galvanisé, idéal pour les charges légères et divers besoins de stockage.

La galvanisation permet l'utilisation de l'étagère même dans des environnements très humides, tandis que les lisses et les panneaux métallique transversales facilitent le montage. La structure des poutres est unique: l'acier est concentré là où il est le plus sollicité, ce qui augmente considérablement la capacité de charge de l'étagère malgré sa légèreté impressionnante.



Robustesse



Notre conception innovante de panneaux métalliques et leur système d'emboîtement unique renforcent la rigidité du plateau une fois assemblé, assurant ainsi une robustesse et une solidité constantes.

Profil de montant en T fermé : cette nouvelle configuration garantit une résistance à la charge exceptionnelle, assurant des performances remarquables.

Sécurité



Plus de stabilité, plus de sécurité. Comment ? En appliquant un nombre variable de croisillons de force et de lisses de verrouillage sur les travées en fonction de la configuration du rayonnage.

Des panneaux métalliques exclusives pour un rayonnage innovant : le nouveau design des étagères, sans trous ni arêtes vives, crée une surface uniforme et parfaitement sécurisée.

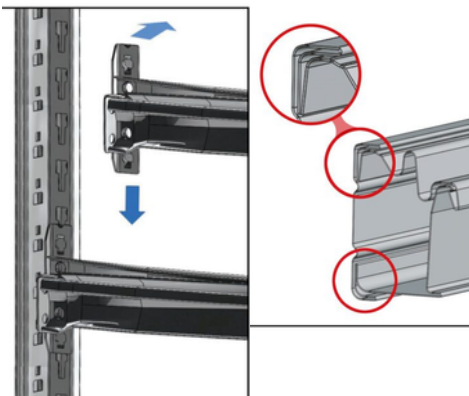
Compétitivité



Un rayonnage entièrement adaptable à vos besoins. Vous pouvez choisir entre des panneaux métalliques de 100 ou 300 mm de largeur, et des profondeurs allant de 300 à 1200 mm.

Un seule rayonnage, adaptée à de nombreuses applications. Idéale pour le stockage d'une variété de produits : des pièces détachées automobiles aux denrées alimentaires, en passant par les vêtements suspendus et les petites pièces.

Innovation



La nouvelle lisse se termine par deux supports en acier, fixés par clouage. Il propose deux types de lisses, I-TYPE et Q-TYPE. La différence réside dans l'épaisseur des bobines, influençant ainsi la capacité de charge.

Conçu pour concentrer l'acier aux endroits nécessaires avec une triple épaisseur aux deux extrémités de la section, le profilé Unizinc Click assure une grande résistance, une capacité de charge élevée et une légèreté structurelle.



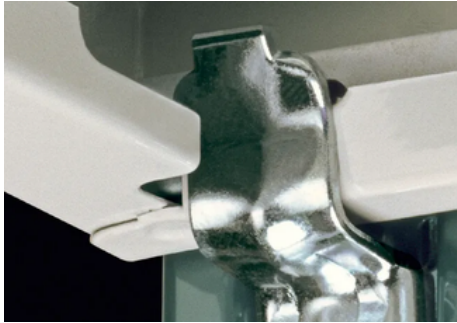


Stabilité exceptionnelle

Les rayonnages métalliques de stockage léger ROSSS sont fiables, polyvalents, pratiques et conçus pour des systèmes d'archivage et de stockage d'unités poids léger à moyen. En choisissant une solution de ce type, vous pourriez compter sur une stabilité exceptionnelle pour l'aménagement de votre bureau, de votre archive, de votre entrepôt industriel ou de votre point de vente au détail. Des produits créés avec un haut degré d'innovation, modulaires et à plusieurs niveaux, extensibles dans le temps et équipés des accessoires nécessaires pour s'adapter aux applications les plus diverses.



Robustesse



Le montant, d'une largeur de 32 mm, est l'un des plus grands du marché. Son épaisseur est de 10/10 pour les hauteurs allant jusqu'à 3 mètres, et de 12/10 pour les hauteurs supérieures à 3 mètres. L'étagère a une épaisseur de tôle de 0,75 mm, avec un bord mesurant 32 et 33 mm. Trois rangées de plis sont présentes sur les côtés.

Sécurité



Si nécessaire, des croisillons de force arrière sont prévues pour renforcer la structure dans certains cas. Deux types de pieds sont disponibles : l'un en plastique renforcé de fibres, offrant une meilleure résistance à la pression, et l'autre en acier galvanisé, offrant une meilleure résistance à la corrosion.

Compétitivité

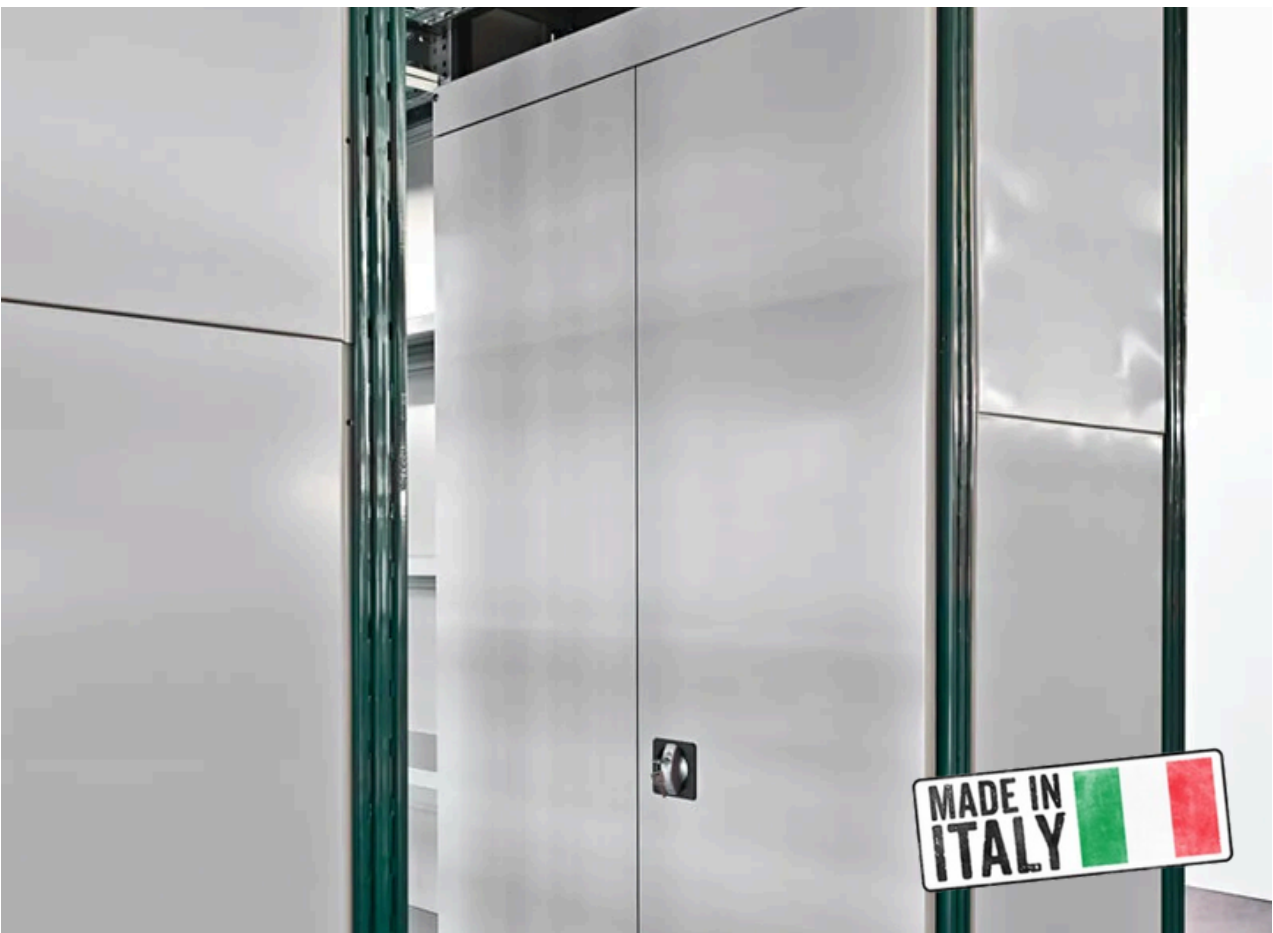


Le système inclut un crochet entièrement rétractable qui permet une utilisation complète du compartiment de rangement. La hauteur standard de la marche est de 50 mm, mais sur demande, elle peut être réduite à 25 mm pour des montants d'une hauteur maximale de 3 mètres. Unimondial Galv est galvanisé plutôt que peint. Cela rend les rayonnages non seulement plus pratiques mais aussi adaptés aux environnements extérieurs, résistant ainsi aux agents corrosifs.

Innovation



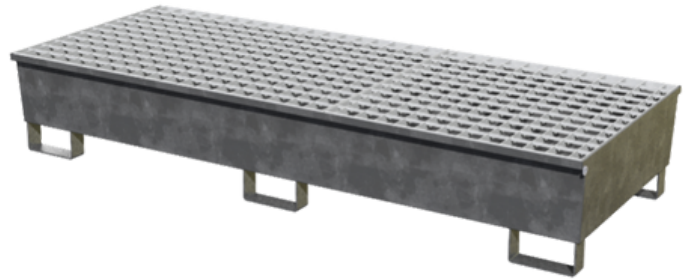
Les composants de base d'Unimondial s'emboîtent totalement, assurant une facilité d'assemblage unique, même pour le personnel non spécialisé. Le rayonnage RACKIT Unimondial peut être personnalisé selon vos besoins grâce à une large gamme de panneaux métallique et de panneaux latéraux. L'installation reste tout aussi simple et peut se faire avec un seul montant ou avec des montants rapprochés (double face).



Bacs de rétention

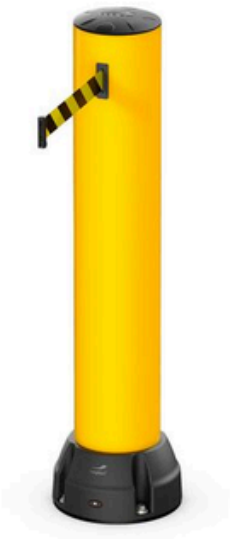


Bac de rétention polyéthylène

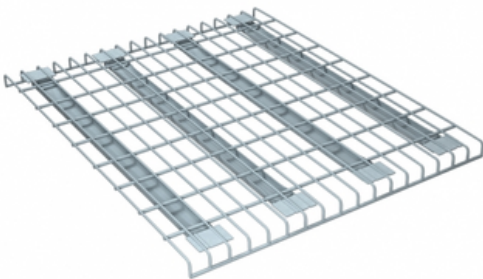


Bac de rétention métallique

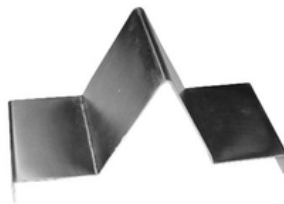
Protection



Anti-Chute



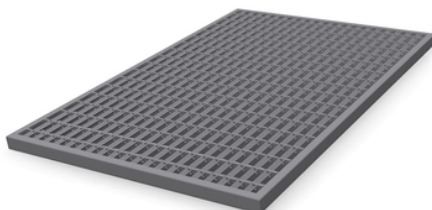
Planchers métalliques



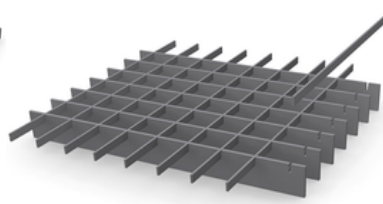
Butée podium



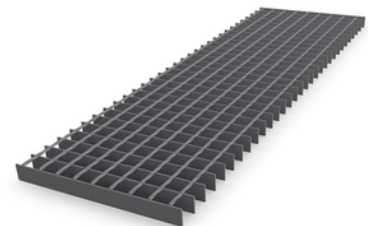
Grilles antichute



Caillebotis V



Caillebotis pressés



Caillebotis électroformés



— — — **LET'S RACKIT** — — —

www.rackit-rayonnage.ma